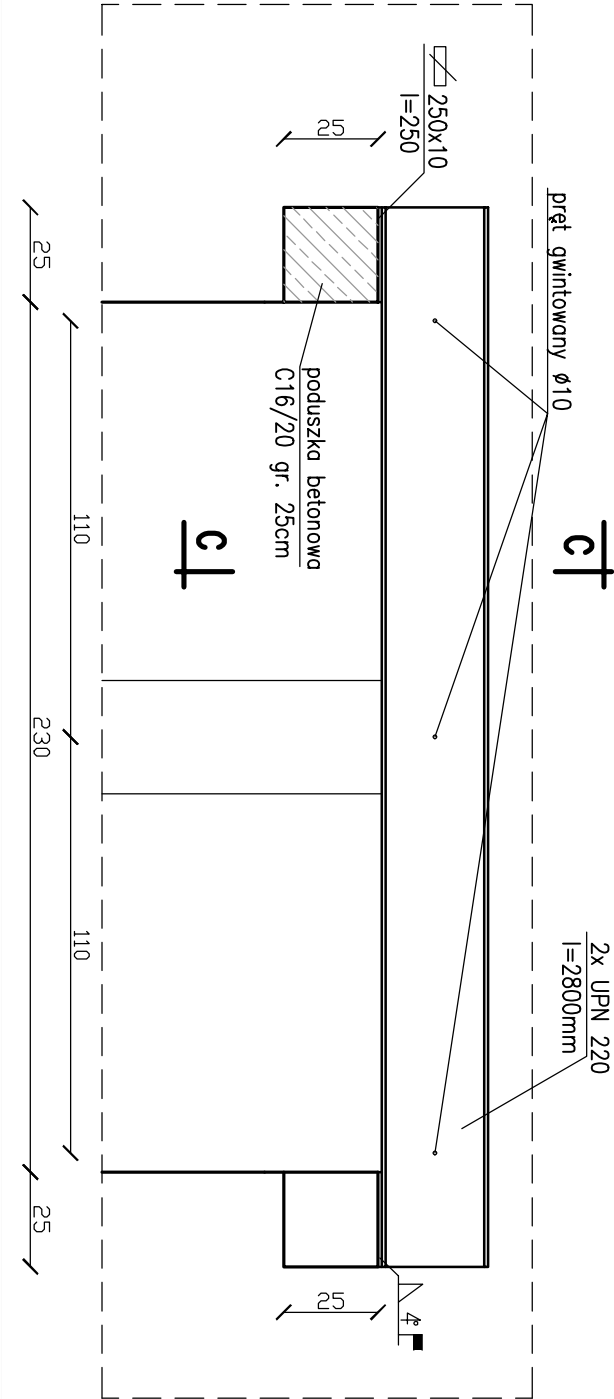
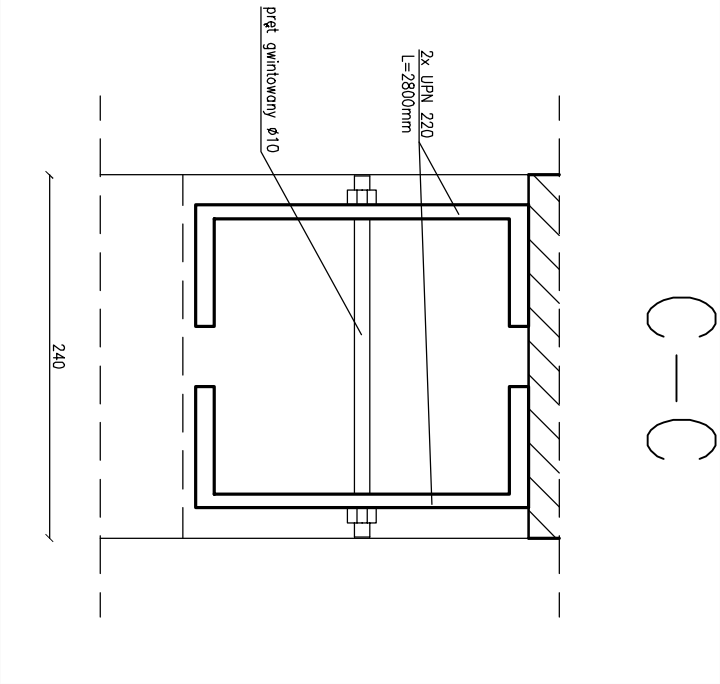


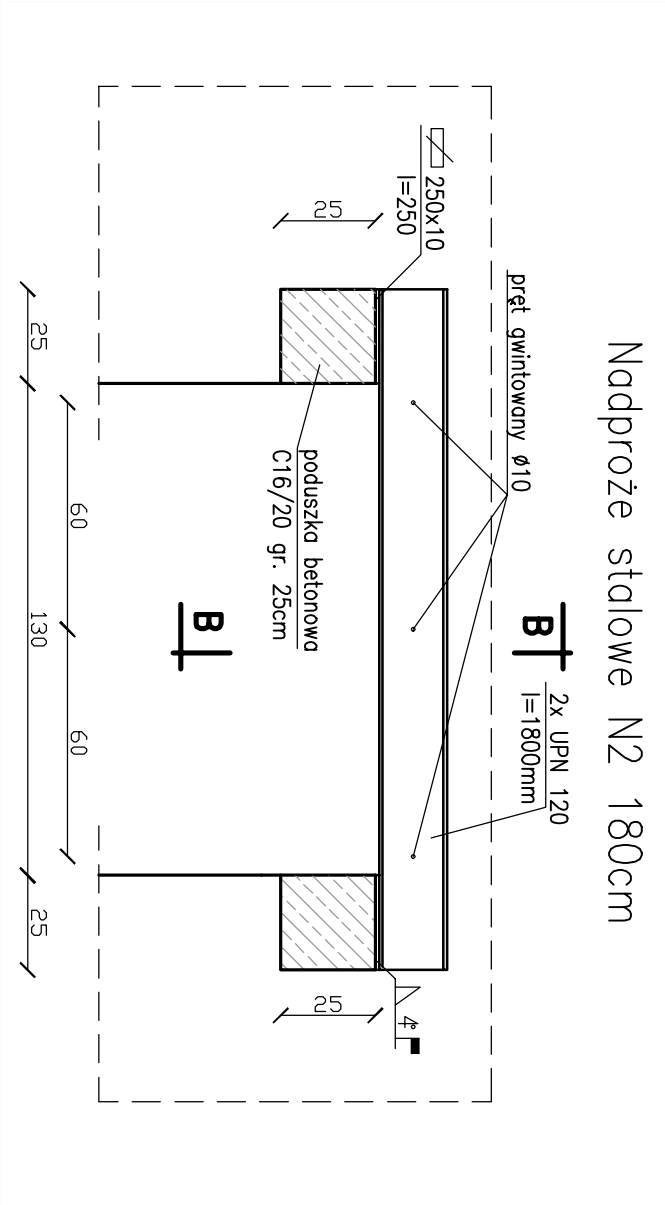
Nadproże stalowe N3 280cm



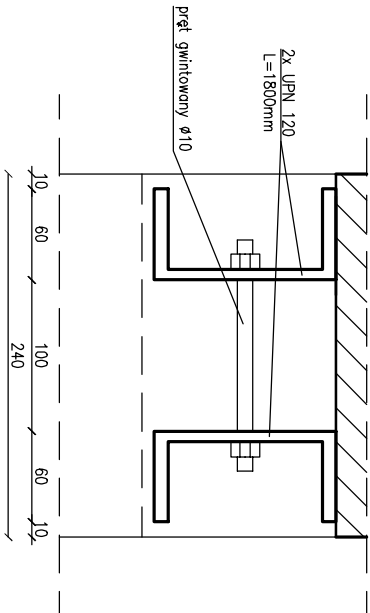
NADPROŻE STALOWE 1:20/1:5



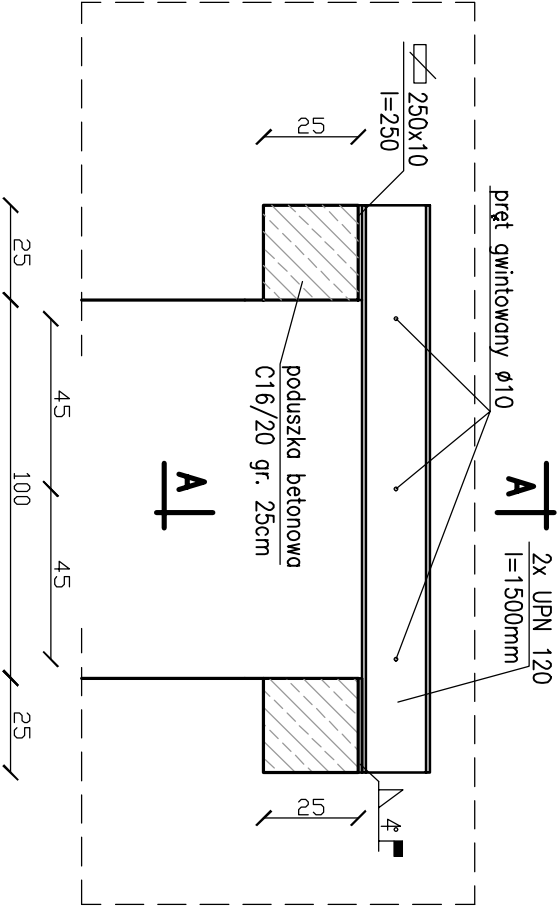
Nadproże stalowe N2 180cm



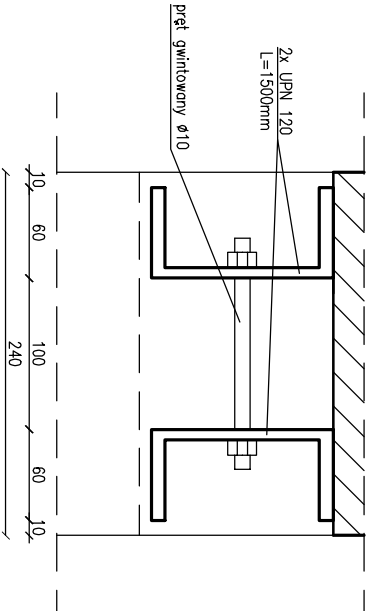
B—B



Nadproże stalowe N1 150cm



A—A



NADPROŻE STALOWE

OPRACOWAŁ	mgr inż. Wanda Mospinek	
PROJEKTOWAŁ	inż. Waldemar Skoczylas	
	mgr inż. Wanda Mospinek	

PRACOWNIA PROJEKTOWANIA I NADZORU WAMAR

Lotnicza 14, 87-800 Włocławek
tel. +48 607 505 668 / 504 039 974 / 663 910 885

e-mail: kontakt@pracownia-wamar.pl

www.pracownia-wamar.pl

PRZEBUDOWA POMIESZCZEN W BUDYNKU MIEJSKIEGO OŚRODKA POMOCY
RODZINNE NA POMIESZCZENIA SPECJALISTYCZNEGO OŚRODKA WSPARCIA
DŁA OPIEKI PRZEMOCY W RODZINIE

UL. ŻYTNA 5B, 87-800 WŁOCŁAWEK, DZ. Nr 31, KW 51

BRANŻA BUDOWLANA FAZA KONSTRUKCJA

DATA 22-11-2019

B.07